



**OSASUN ETA KONTSUMO**

**SAILA**

Kalitate, Ikerketa eta Berrikuntzako

Sailburuordetza

*Ezagutzaren Gestio eta Ebaluazio*

*Zuzendaritza*

**DEPARTAMENTO DE SANIDAD**

**Y CONSUMO**

Viceconsejería de Calidad, Investigación

e Innovación Sanitaria

*Dirección de Gestión del Conocimiento y*

*Evaluación*

**RESUMEN DE LA INCIDENCIA DEL CÁNCER EN LA  
COMUNIDAD AUTÓNOMA DEL PAÍS VASCO  
2006**

**Servicio de Registros e Información Sanitaria  
Dirección de Gestión del Conocimiento y Evaluación  
Departamento de Sanidad y Consumo**

**- Marzo 2011 -**

Desde el año 1986 en que se creó el Registro de Cáncer de Euskadi, de base poblacional, se han realizado informes de la incidencia del cáncer en la CAPV, en su conjunto y también en las diferentes localizaciones anatómicas contempladas en la Clasificación Internacional de Enfermedades para Oncología (v2 y v3). En el año 2010 se ha publicado “El cáncer en el País Vasco. Incidencia, mortalidad, supervivencia y evolución temporal” donde se presentan entre otros datos, los últimos resultados de incidencia del periodo 2002-2006. En el presente informe detallamos específicamente los datos del año 2006 actualizados.

El método de recogida de datos no ha variado con respecto a los últimos años ([www.osasun.ejgv.euskadi.net](http://www.osasun.ejgv.euskadi.net)) y la información que se presenta a continuación aunque está actualizada, todavía se considera provisional ya que al ser un registro “vivo” es susceptible de presentar modificaciones con posterioridad a la presentación de estos datos.

En las tablas se puede observar en primer lugar los indicadores de calidad básicos (tabla 1) similares a los del último informe, manteniéndose, igual que el año pasado, el 0% en el indicador de edad desconocida.

En la tabla 2 se presenta el número absoluto y relativo de los casos en cada una de las localizaciones y sexo en la CAPV, que ha aumentado en relación al año 2005.

Las cinco localizaciones más frecuentes continúan igual que el año pasado, tanto en hombres como en mujeres (tabla 3). En las mujeres el cáncer de pulmón se mantiene en la 5ª posición en la que se situó en el 2005 tras desplazar de la misma al cáncer de estómago.

En la figura 1 se presentan las tasas de incidencia específicas para todas las localizaciones de cáncer por grupos de edad y sexo.

Las tasas de incidencia de cáncer en cada localización, tanto brutas como ajustadas a la población europea, en cada sexo y también por Territorios Históricos son las que se presentan en último lugar (tablas 4, 5a y 5b) junto con la distribución por grupos morfológicos (tabla 6) de los tumores malignos diagnosticados en el año 2006.

Todos los informes relativos al registro de cáncer están en la web:

[http://www.osasun.ejgv.euskadi.net/r52-publ01/es/contenidos/informacion/estado\\_salud/es\\_5463/cancer.html](http://www.osasun.ejgv.euskadi.net/r52-publ01/es/contenidos/informacion/estado_salud/es_5463/cancer.html)

Si se necesita cualquier información mas detallada con respecto a otras de las variables recogidas por el registro de cáncer, como por ejemplo la distribución por grupos de edad, la extensión en el momento del diagnóstico, la mejor base de diagnóstico, etc. se pueden solicitar a Ruth Martinez en el teléfono 945-019236 ó a M Isabel Izarzugaza, responsable del Registro en el teléfono 945-019235.

Tabla 1  
INDICADORES (%) DE CALIDAD  
CAPV - 2006

	HOMBRES	MUJERES	AMBOS SEXOS
Verificación histológica	82,13	81,50	81,89
Verificación citológica	6,49	6,58	6,53
Edad desconocida	0,00	0,00	0,00
Casos SCD*	1,79	2,07	1,90
Primario desconocido	2,63	2,92	2,74
Mal definidos **	0,60	1,09	0,79

\* Solo Certificado de Defunción

\*\* Topografía: C14, C26, C39, C57, C63, C68, C76.

Tabla 2  
DISTRIBUCIÓN DEL NÚMERO DE CASOS POR LOCALIZACIÓN Y SEXO  
CAPV - 2006

Localización		HOMBRES		MUJERES		AMBOS SEXOS	
		Nº	%	Nº	%	Nº	%
<b>C00-C14</b>	<b>LABIO, CAVIDAD ORAL Y FARINGE</b>	<b>340</b>	<b>4,87</b>	<b>100</b>	<b>2,23</b>	<b>440</b>	<b>3,8</b>
00	Labio	38	0,5	12	0,3	50	0,4
01	Base de la lengua	20	0,3	6	0,1	26	0,2
02	Otras partes no especificadas de la lengua	34	0,5	22	0,5	56	0,5
03	Encías	8	0,1	11	0,3	19	0,2
04	Suelo de la boca	30	0,4	9	0,2	39	0,3
05	Paladar	20	0,3	1	0,0	21	0,2
06	Otras partes y no especificadas de la boca	22	0,3	8	0,2	30	0,3
07	Glándula parótida	14	0,2	7	0,2	21	0,2
08	Otras glándulas salivales mayores y no especificadas	3	0,0	4	0,1	7	0,1
09	Amígdala	25	0,4	5	0,1	30	0,3
10	Orofaringe	27	0,4	1	0,0	28	0,2
11	Nasofaringe	19	0,3	6	0,1	25	0,2
12	Seno piriforme	40	0,6	3	0,1	43	0,4
13	Hipofaringe	20	0,3	3	0,1	23	0,2
14	Otras loc. y las mal definidas de labio, cavidad	20	0,3	2	0,0	22	0,2
<b>C15-C26</b>	<b>APARATO DIGESTIVO</b>	<b>2.045</b>	<b>29,2</b>	<b>1.122</b>	<b>25,0</b>	<b>3.167</b>	<b>27,6</b>
15	Esófago	147	2,1	13	0,3	160	1,4
16	Estómago	334	4,8	174	3,9	508	4,4
17	Intestino delgado	34	0,5	13	0,3	47	0,4
18	Colon	696	10,0	411	9,2	1.107	9,6
19	Unión rectosigmoidea	120	1,7	60	1,3	180	1,6
20	Recto	236	3,4	148	3,3	384	3,4
21	Año y conducto anal	10	0,1	9	0,2	19	0,2
22	Hígado y conductos biliares intrahepáticos	227	3,2	64	1,4	291	2,5
23	Vesícula biliar	14	0,2	39	0,9	53	0,5
24	Otras partes y no especificadas del tracto biliar	55	0,8	35	0,8	90	0,8
25	Páncreas	162	2,3	136	3,0	298	2,6
26	Otras loc. y las mal definidas del ap. digestivo	10	0,1	20	0,5	30	0,3
<b>C30-C39</b>	<b>APARATO RESPIRATORIO</b>	<b>1.299</b>	<b>18,6</b>	<b>251</b>	<b>5,6</b>	<b>1.550</b>	<b>13,5</b>
30	Fosa nasal & oído medio	3	0,0	4	0,1	7	0,1
31	Senos accesorios	9	0,1	6	0,1	15	0,1
32	Laringe	208	3,0	8	0,2	216	1,9
33	Tráquea	0	0,0	1	0,0	1	0,0
34	Bronquios y pulmón	1.046	15,0	216	4,8	1.262	11,0
37	Timo	7	0,1	3	0,1	10	0,1
38	Corazón, mediastino y pleura	26	0,4	13	0,3	39	0,3
39	Otras loc. y las mal definidas del ap. respiratorio	0	0,0	0	0,0	0	0,0
<b>C40-C41</b>	<b>HUESOS, ARTICULACIONES Y CARTÍLAGOS ART.</b>	<b>17</b>	<b>0,3</b>	<b>14</b>	<b>0,3</b>	<b>31</b>	<b>0,3</b>
40	Huesos, artic. y cartílagos de extremidades	11	0,2	3	0,1	14	0,1
41	Huesos, artic. y cartílagos de otras partes y no espec.	6	0,1	11	0,3	17	0,2

Localización		HOMBRES		MUJERES		AMBOS SEXOS	
		Nº	%	Nº	%	Nº	%
<b>C42</b>	<b>SIST. HEMATOPOYÉTICO Y RETÍCULO ENDOTELIAL</b>	<b>264</b>	<b>3,8</b>	<b>224</b>	<b>5,0</b>	<b>488</b>	<b>4,3</b>
<b>C44</b>	<b>PIEL</b>	<b>139</b>	<b>2,0</b>	<b>180</b>	<b>4,0</b>	<b>319</b>	<b>2,8</b>
<b>C47</b>	<b>NERVIOS PERIFÉRICOS Y SIST. NERVIOSO AUTÓNOMO</b>	<b>0</b>	<b>0,0</b>	<b>1</b>	<b>0,0</b>	<b>1</b>	<b>0,0</b>
<b>C48</b>	<b>PERITONEO Y RETROPERITONEO</b>	<b>13</b>	<b>0,2</b>	<b>14</b>	<b>0,3</b>	<b>27</b>	<b>0,2</b>
<b>C49</b>	<b>TJ. CONJUNT. SUB. Y OTROS TJ. BLANDOS</b>	<b>38</b>	<b>0,5</b>	<b>41</b>	<b>0,9</b>	<b>79</b>	<b>0,7</b>
<b>C50</b>	<b>MAMA</b>	<b>17</b>	<b>0,2</b>	<b>1.234</b>	<b>27,5</b>	<b>1.251</b>	<b>10,9</b>
<b>C51-C58</b>	<b>APARATO GENITAL FEMENINO</b>	<b>0</b>	<b>0</b>	<b>610</b>	<b>14</b>	<b>610</b>	<b>5</b>
51	Vulva		0,0	39	0,9	39	0,3
52	Vagina		0,0	9	0,2	9	0,1
53	Cuello del útero		0,0	98	2,2	98	0,9
54	Cuerpo del útero		0,0	304	6,8	304	2,7
55	Útero & SAI		0,0	12	0,3	12	0,1
56	Ovario		0,0	134	3,0	134	1,2
57	Otros órg. genit. fem. y no especificados		0,0	13	0,3	13	0,1
58	Placenta		0,0	1	0,0	1	0,0
<b>C60-C63</b>	<b>APARATO GENITAL MASCULINO</b>	<b>1.530</b>	<b>21,9</b>	<b>0</b>	<b>0,0</b>	<b>1.530</b>	<b>13,3</b>
60	Pene	19	0,3		0,0	19	0,2
61	Glándula prostática	1.451	20,7		0,0	1.451	12,6
62	Testículo	60	0,9		0,0	60	0,5
63	Otros órg. genit. masc. y no especificados	0	0,0		0,0	0	0,0
<b>C64-C68</b>	<b>APARATO URINARIO</b>	<b>753</b>	<b>10,8</b>	<b>221</b>	<b>4,9</b>	<b>974</b>	<b>8,5</b>
64	Riñón	227	3,2	106	2,4	333	2,9
65	Pelvis renal	25	0,4	8	0,2	33	0,3
66	Uréter	7	0,1	2	0,0	9	0,1
67	Vejiga urinaria	490	7,0	102	2,3	592	5,2
68	Otros órg. urinarios y no especificados	4	0,1	3	0,1	7	0,1
<b>C69-C72</b>	<b>OJO, ENCÉFALO Y OTROS SNC</b>	<b>129</b>	<b>1,8</b>	<b>112</b>	<b>2,5</b>	<b>241</b>	<b>2,1</b>
69	Ojos y anexos	11	0,2	9	0,2	20	0,2
70	Meninges	3	0,0	2	0,0	5	0,0
71	Encéfalo	115	1,6	99	2,2	214	1,9
72	Médula espinal, nerv. craneales y otras p. del SNC	0	0,0	2	0,0	2	0,0
<b>C73-C75</b>	<b>TIROIDES Y OTRAS GL. ENDOCRINAS</b>	<b>40</b>	<b>0,6</b>	<b>102</b>	<b>2,3</b>	<b>142</b>	<b>1,2</b>
73	Glándula tiroides	34	0,5	101	2,3	135	1,2
74	Glándula suprarrenal	2	0,0	1	0,0	3	0,0
75	Otras glándulas endocr. y estructuras relacionadas	4	0,1	0	0,0	4	0,0
<b>C76</b>	<b>OTRAS LOCALIZACIONES MAL DEFINIDAS</b>	<b>8</b>	<b>0,1</b>	<b>11</b>	<b>0,3</b>	<b>19</b>	<b>0,2</b>
<b>C77</b>	<b>GANGLIOS LINFÁTICOS</b>	<b>180</b>	<b>2,6</b>	<b>114</b>	<b>2,5</b>	<b>294</b>	<b>2,6</b>
<b>C80</b>	<b>LOCALIZACIÓN PRIMARIA DESCONOCIDA</b>	<b>184</b>	<b>2,6</b>	<b>131</b>	<b>2,9</b>	<b>315</b>	<b>2,7</b>
<b>C00-C80</b>	<b>TODAS LAS LOCALIZACIONES</b>	<b>6.996</b>	<b>100</b>	<b>4.482</b>	<b>100</b>	<b>11.478</b>	<b>100</b>

Tabla 3  
**LOCALIZACIONES MÁS FRECUENTES POR SEXO**  
 CAPV - 2006

**HOMBRES**

%	
20,74	PRÓSTATA
15,04	COLON-RECTO (C18-C20)
14,95	PULMON
7,00	VEJIGA
4,77	ESTÓMAGO

**MUJERES**

	%
1º	MAMA 27,53
2º	COLON-RECTO (C18-C20) 13,81
3º	CUERPO DE ÚTERO 6,78
4º	SISTEMA HEMATOPOYÉTICO 5,00
5º	PULMON 4,82

**Gráfico 1. Tasa de incidencia específica de todas las localizaciones de cáncer por grupo de edad y sexo. CAPV, 2006**

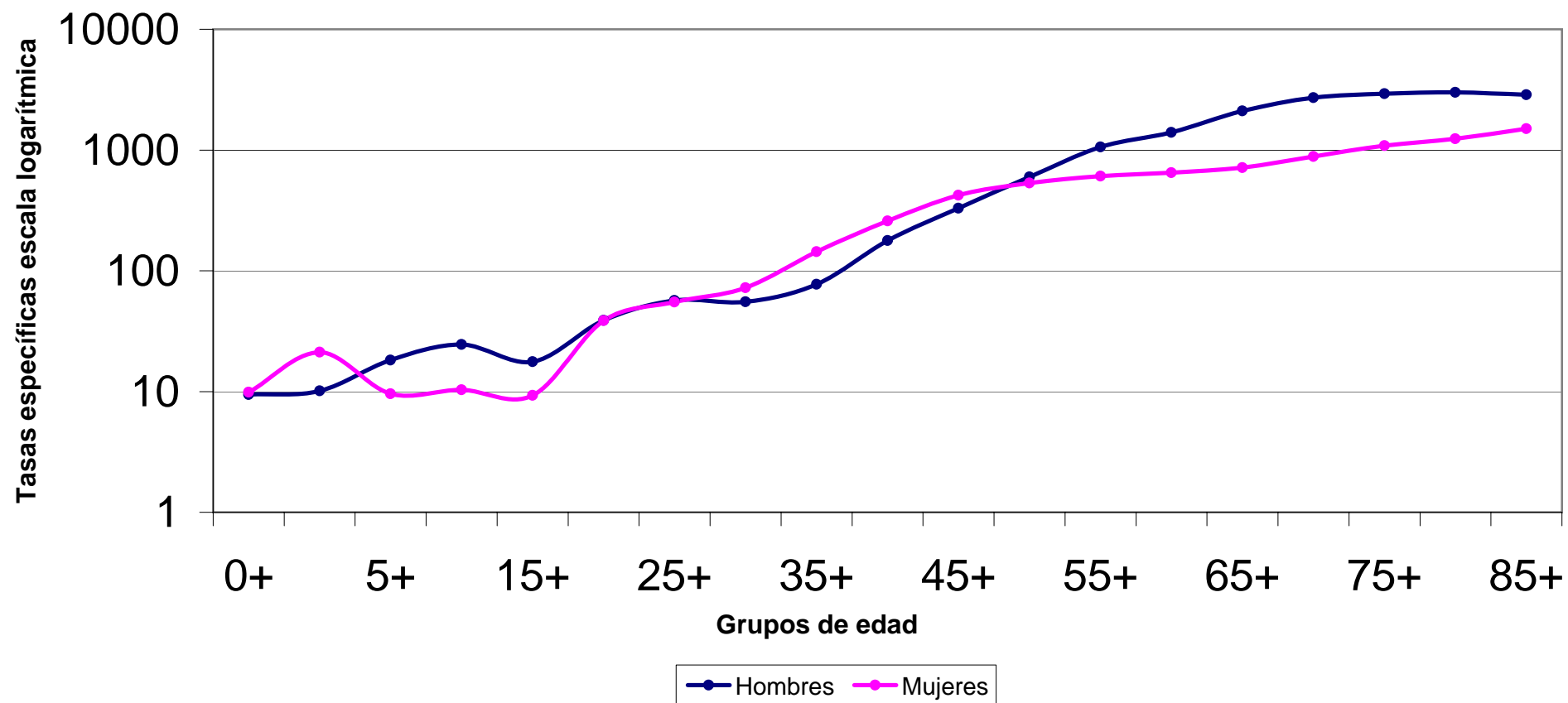




Tabla 4  
TASAS DE INCIDENCIA POR LOCALIZACIÓN Y SEXO  
CAPV - 2006

Localización		HOMBRES		MUJERES		AMBOS SEXOS	
		T.B.	T.E.E.	T.B.	T.E.E.	T.B.	T.E.E.
<b>C00-C14</b>	<b>LABIO, CAVIDAD ORAL Y FARINGE</b>						
00	Labio	3,7	2,6	1,1	0,5	2,4	1,4
01	Base de la lengua	1,9	1,7	0,6	0,4	1,2	1,1
02	Otras partes no especificadas de la lengua	3,3	2,6	2,0	1,6	2,6	2,0
03	Encías	0,8	0,6	1,0	0,7	0,9	0,6
04	Suelo de la boca	2,9	2,4	0,8	0,7	1,8	1,5
05	Paladar	1,9	1,6	0,1	0,0	1,0	0,8
06	Otras partes y no especificadas de la boca	2,1	1,9	0,7	0,4	1,4	1,1
07	Glándula parótida	1,4	1,0	0,6	0,5	1,0	0,7
08	Otras glándulas salivales mayores y no especificadas	0,3	0,2	0,4	0,2	0,3	0,2
09	Amígdala	2,4	2,0	0,5	0,3	1,4	1,1
10	Orofaringe	2,6	2,3	0,1	0,1	1,3	1,2
11	Nasofaringe	1,8	1,5	0,6	0,3	1,2	0,9
12	Seno piriforme	3,9	3,2	0,3	0,3	2,0	1,7
13	Hipofaringe	1,9	1,6	0,3	0,2	1,1	0,9
14	Otras loc. y las mal definidas de labio, cavidad	1,9	1,6	0,2	0,2	1,0	0,9
<b>C15-C26</b>	<b>APARATO DIGESTIVO</b>						
15	Esófago	14,1	11,3	1,2	0,8	7,5	5,7
16	Estómago	32,1	23,8	16,0	8,9	23,9	15,6
17	Intestino delgado	3,3	2,5	1,2	0,6	2,2	1,6
18	Colon	66,9	48,8	37,7	22,2	52,0	33,9
19	Unión rectosigmoidea	11,5	8,3	5,5	3,3	8,5	5,5
20	Recto	22,7	17,2	13,6	8,4	18,0	12,4
21	Año y conducto anal	1,0	0,8	0,8	0,6	0,9	0,7
22	Hígado y conductos biliares intrahepáticos	21,8	16,6	5,9	3,1	13,7	9,3
23	Vesícula biliar	1,4	1,0	3,6	1,7	2,5	1,4
24	Otras partes y no especificadas del tracto biliar	5,3	3,6	3,2	1,6	4,2	2,4
25	Páncreas	15,6	12,0	12,5	6,8	14,0	9,2
26	Otras loc. y las mal definidas del ap. digestivo	1,0	0,8	1,8	0,8	1,4	0,8
<b>C30-C39</b>	<b>APARATO RESPIRATORIO</b>						
30	Fosa nasal & oído medio	0,3	0,2	0,4	0,2	0,3	0,2
31	Senos accesorios	0,9	0,7	0,6	0,4	0,7	0,5
32	Laringe	20,0	16,1	0,7	0,6	10,1	7,9
33	Tráquea	0,0	0,0	0,1	0,0	0,1	0,0
34	Bronquios y pulmón	100,6	77,1	19,8	15,2	59,3	43,1
37	Timo	0,7	0,5	0,3	0,2	0,5	0,4
38	Corazón, mediastino y pleura	2,5	2,0	1,2	0,7	1,8	1,3
39	Otras loc. y las mal definidas del ap. respiratorio	0,0	0,0	0,0	0,0	0,0	0,0
<b>C40-C41</b>	<b>HUESOS, ARTICULACIONES Y CARTÍLAGOS ART.</b>						
40	Huesos, artic. y cartílagos de extremidades	1,1	1,0	0,3	0,2	0,7	0,6
41	Huesos, artic. y cartílagos de otras partes y no espec.	0,6	0,5	1,0	0,6	0,8	0,6

Localización		HOMBRES		MUJERES		AMBOS SEXOS	
		T.B.	T.E.E.	T.B.	T.E.E.	T.B.	T.E.E.
<b>C42</b>	<b>SIST. HEMATOPOYÉTICO Y RETÍCULO ENDOTELIAL</b>	<b>25,4</b>	<b>19,2</b>	<b>20,56</b>	<b>13,2</b>	<b>22,9</b>	<b>15,7</b>
<b>C44</b>	<b>PIEL</b>	<b>13,4</b>	<b>10,5</b>	<b>16,5</b>	<b>12,9</b>	<b>15,0</b>	<b>11,6</b>
<b>C47</b>	<b>NERVIOS PERIFÉRICOS Y SIST. NERVIOSO AUTÓNOMO</b>	<b>0,0</b>	<b>0,0</b>	<b>0,1</b>	<b>0,1</b>	<b>0,1</b>	<b>0,0</b>
<b>C48</b>	<b>PERITONEO Y RETROPERITONEO</b>	<b>1,3</b>	<b>1,0</b>	<b>1,3</b>	<b>0,8</b>	<b>1,3</b>	<b>0,9</b>
<b>C49</b>	<b>TJ. CONJUNT. SUB. Y OTROS TJ. BLANDOS</b>	<b>3,7</b>	<b>3,1</b>	<b>3,8</b>	<b>3,0</b>	<b>3,7</b>	<b>3,0</b>
<b>C50</b>	<b>MAMA</b>	<b>1,6</b>	<b>1,2</b>	<b>113,3</b>	<b>87,3</b>	<b>58,8</b>	<b>46,0</b>
<b>C51-C58</b>	<b>APARATO GENITAL FEMENINO</b>						
51	Vulva			3,6	2,2	1,8	1,2
52	Vagina			0,8	0,4	0,4	0,3
53	Cuello del útero			9,0	7,4	4,6	3,8
54	Cuerpo del útero			27,9	20,8	14,3	10,9
55	Útero & SAI			1,1	0,8	0,6	0,4
56	Ovario			12,3	8,7	6,3	4,6
57	Otros órg. genit. fem. y no especificados			1,2	0,7	0,6	0,4
58	Placenta			0,1	0,1	0,1	0,0
<b>C60-C63</b>	<b>APARATO GENITAL MASCULINO</b>						
60	Pene	1,8	1,2			0,9	0,5
61	Glándula prostática	139,5	105,3			68,1	47,8
62	Testículo	5,8	5,3			2,8	2,7
63	Otros órg. genit. masc. y no especificados	0,0	0,0			0,0	0,0
<b>C64-C68</b>	<b>APARATO URINARIO</b>						
64	Riñón	21,8	17,0	9,7	6,1	15,6	11,1
65	Pelvis renal	2,4	1,8	0,7	0,4	1,6	1,1
66	Uréter	0,7	0,5	0,2	0,1	0,4	0,3
67	Vejiga urinaria	47,1	35,0	9,4	5,2	27,8	18,5
68	Otros órg. urinarios y no especificados	0,4	0,3	0,3	0,2	0,3	0,3
<b>C69-C72</b>	<b>OJO, ENCÉFALO Y OTROS SNC</b>						
69	Ojos y anexos	1,1	0,9	0,8	0,4	0,9	0,7
70	Meninges	0,3	0,3	0,2	0,1	0,2	0,2
71	Encéfalo	11,1	9,0	9,1	7,2	10,1	8,0
72	Médula espinal, nerv. craneales y otras p. del SNC	0,0	0,0	0,2	0,3	0,1	0,1
<b>C73-C75</b>	<b>TIROIDES Y OTRAS GL. ENDOCRINAS</b>						
73	Glándula tiroides	3,3	2,8	9,3	7,4	6,3	5,2
74	Glándula suprarrenal	0,2	0,2	0,1	0,1	0,1	0,1
75	Otras glándulas endocr. y estructuras relacionadas	0,4	0,5	0,0	0,0	0,2	0,3
<b>C76</b>	<b>OTRAS LOCALIZACIONES MAL DEFINIDAS</b>	<b>0,8</b>	<b>0,5</b>	<b>1,0</b>	<b>0,6</b>	<b>0,9</b>	<b>0,58</b>
<b>C77</b>	<b>GANGLIOS LINFÁTICOS</b>	<b>17,3</b>	<b>14,4</b>	<b>10,5</b>	<b>7,4</b>	<b>13,8</b>	<b>10,8</b>
<b>C80</b>	<b>LOCALIZACIÓN PRIMARIA DESCONOCIDA</b>	<b>17,7</b>	<b>13,1</b>	<b>12,0</b>	<b>6,2</b>	<b>14,8</b>	<b>9,3</b>
<b>C00-C80</b>	<b>TODAS LAS LOCALIZACIONES</b>	<b>672,7</b>	<b>514,5</b>	<b>411,4</b>	<b>283,2</b>	<b>539,0</b>	<b>385,5</b>

T.B.: Tasa bruta x 100.000 habitantes

T.E.E.: Tasa estandarizada con la población europea x 100.000 habitantes

Tabla 5a  
TASAS DE INCIDENCIA POR LOCALIZACIÓN Y TERRITORIO HISTÓRICO  
HOMBRES CAPV - 2006

Localización		ÁLAVA		GIPUZKOA		BIZKAIA	
		T.B.	T.E.E.	T.B.	T.E.E.	T.B.	T.E.E.
<b>C00-C14</b>	<b>LABIO, CAVIDAD ORAL Y FARINGE</b>						
00	Labio	4,6	3,9	1,8	1,4	4,5	2,9
01	Base de la lengua	0,7	0,5	2,1	1,9	2,2	1,9
02	Otras partes no especificadas de la lengua	2,6	2,1	4,2	3,3	2,9	2,2
03	Encías	0,0	0,0	0,6	0,5	1,1	0,7
04	Suelo de la boca	2,6	2,3	2,1	1,7	3,5	2,8
05	Paladar	1,3	1,0	2,1	1,9	2,0	1,6
06	Otras partes y no especificadas de la boca	1,3	1,0	2,4	2,2	2,2	2,0
07	Glándula parótida	0,7	0,6	1,2	1,0	1,6	1,2
08	Otras glándulas salivales mayores y no especificadas	0,0	0,0	0,3	0,2	0,4	0,2
09	Amígdala	1,3	1,2	2,7	2,2	2,5	2,1
10	Orofaringe	3,3	3,1	1,2	0,9	3,3	2,9
11	Nasofaringe	2,0	1,7	1,8	1,5	1,8	1,5
12	Seno piriforme	5,3	4,4	5,3	4,3	2,5	2,3
13	Hipofaringe	0,7	0,6	2,1	1,7	2,2	1,9
14	Otras loc. y las mal definidas de labio, cavidad	1,3	1,2	1,8	1,5	2,2	1,8
<b>C15-C26</b>	<b>APARATO DIGESTIVO</b>						
15	Esófago	11,2	9,6	17,2	13,7	13,1	10,3
16	Estómago	38,1	30,1	27,9	20,9	33,1	23,9
17	Intestino delgado	4,6	3,6	2,4	2,0	3,5	2,6
18	Colon	53,8	42,8	67,4	49,8	70,3	49,5
19	Unión rectosigmoidea	13,1	10,9	11,6	7,7	11,1	8,1
20	Recto	26,3	20,8	21,1	15,7	22,7	17,1
21	Año y conducto anal	0,7	0,6	0,6	0,5	1,3	1,0
22	Hígado y conductos biliares intrahepáticos	25,6	20,8	17,2	13,2	23,6	17,6
23	Vesícula biliar	0,0	0,0	1,5	1,2	1,6	1,0
24	Otras partes y no especificadas del tracto biliar	6,6	5,1	3,3	2,1	6,2	4,0
25	Páncreas	8,5	6,7	16,9	12,9	16,7	12,8
26	Otras loc. y las mal definidas del ap. digestivo	1,3	0,9	1,2	1,0	0,7	0,6
<b>C30-C39</b>	<b>APARATO RESPIRATORIO</b>						
30	Fosa nasal & oído medio	0,0	0,0	0,3	0,3	0,4	0,3
31	Senos accesorios	0,0	0,0	1,5	1,1	0,7	0,6
32	Laringe	22,3	19,4	17,2	13,9	21,1	16,5
33	Tráquea	0,0	0,0	0,0	0,0	0,0	0,0
34	Bronquios y pulmón	88,7	71,4	91,1	70,8	109,7	82,5
37	Timo	0,0	0,0	0,9	0,8	0,7	0,5
38	Corazón, mediastino y pleura	1,3	1,0	2,1	1,8	3,1	2,3
39	Otras loc. y las mal definidas del ap. respiratorio	0,0	0,0	0,0	0,0	0,0	0,0
<b>C40-C41</b>	<b>HUESOS, ARTICULACIONES Y CARTÍLAGOS ART.</b>						
40	Huesos, artic. y cartílagos de extremidades	0,0	0,0	1,8	1,8	0,9	0,9
41	Huesos, artic. y cartílagos de otras partes y no espec.	0,0	0,0	0,9	1,0	0,5	0,4

Localización		ÁLAVA		GIPUZKOA		BIZKAIA	
		T.B.	T.E.E.	T.B.	T.E.E.	T.B.	T.E.E.
<b>C42</b>	<b>SIST. HEMATOPOYÉTICO Y RETÍCULO ENDOTELIAL</b>	<b>30,2</b>	<b>23,9</b>	<b>20,5</b>	<b>15,9</b>	<b>27,1</b>	<b>20,0</b>
<b>C44</b>	<b>PIEL</b>	<b>9,9</b>	<b>7,4</b>	<b>18,7</b>	<b>15,8</b>	<b>11,1</b>	<b>8,2</b>
<b>C47</b>	<b>NERVIOS PERIFÉRICOS Y SIST. NERVIOSO AUTÓNOMO</b>	<b>0,0</b>	<b>0,0</b>	<b>0,0</b>	<b>0,0</b>	<b>0,0</b>	<b>0,0</b>
<b>C48</b>	<b>PERITONEO Y RETROPERITONEO</b>	<b>1,3</b>	<b>0,9</b>	<b>0,3</b>	<b>0,3</b>	<b>1,8</b>	<b>1,6</b>
<b>C49</b>	<b>TJ. CONJUNT. SUB. Y OTROS TJ. BLANDOS</b>	<b>3,9</b>	<b>3,2</b>	<b>3,3</b>	<b>2,7</b>	<b>3,8</b>	<b>3,3</b>
<b>C50</b>	<b>MAMA</b>	<b>2,0</b>	<b>1,8</b>	<b>1,8</b>	<b>1,3</b>	<b>1,5</b>	<b>1,0</b>
<b>C60-C63</b>	<b>APARATO GENITAL MASCULINO</b>						
60	Pene	2,6	2,0	1,5	0,9	1,8	1,2
61	Glándula prostática	152,3	120,7	135,3	100,2	138,6	104,8
62	Testículo	4,6	4,1	5,9	5,7	6,0	5,3
63	Otros órg. genit. masc. y no especificados	0,0	0,0	0,0	0,0	0,0	0,0
<b>C64-C68</b>	<b>APARATO URINARIO</b>						
64	Riñón	21,7	17,8	23,7	18,5	20,7	15,9
65	Pelvis renal	2,0	1,5	2,7	2,0	2,4	1,8
66	Uréter	1,3	0,9	0,0	0,0	0,9	0,6
67	Vejiga urinaria	47,9	37,9	39,5	29,9	51,6	37,3
68	Otros órg. urinarios y no especificados	0,0	0,0	0,0	0,0	0,7	0,6
<b>C69-C72</b>	<b>OJO, ENCÉFALO Y OTROS SNC</b>						
69	Ojos y anexos	0,7	0,7	0,9	0,6	1,3	1,2
70	Meninges	0,0	0,0	0,6	0,5	0,2	0,2
71	Encéfalo	15,1	12,7	11,0	8,6	10,0	8,3
72	Médula espinal, nerv. craneales y otras p. del SNC	0,0	0,0	0,0	0,0	0,0	0,0
<b>C73-C75</b>	<b>TIROIDES Y OTRAS GL. ENDOCRINAS</b>						
73	Glándula tiroides	5,9	5,4	2,7	2,1	2,9	2,5
74	Glándula suprarrenal	0,7	0,6	0,3	0,3	0,0	0,0
75	Otras glándulas endocr. y estructuras relacionadas	0,7	1,1	0,0	0,0	0,5	0,6
<b>C76</b>	<b>OTRAS LOCALIZACIONES MAL DEFINIDAS</b>	<b>2,0</b>	<b>1,5</b>	<b>0,9</b>	<b>0,7</b>	<b>0,4</b>	<b>0,2</b>
<b>C77</b>	<b>GANGLIOS LINFÁTICOS</b>	<b>17,7</b>	<b>14,4</b>	<b>20,5</b>	<b>18,0</b>	<b>15,3</b>	<b>12,2</b>
<b>C80</b>	<b>LOCALIZACIÓN PRIMARIA DESCONOCIDA</b>	<b>10,5</b>	<b>8,2</b>	<b>16,9</b>	<b>12,6</b>	<b>20,2</b>	<b>14,7</b>
<b>C00-C80</b>	<b>TODAS LAS LOCALIZACIONES</b>	<b>662,6</b>	<b>533,5</b>	<b>642,1</b>	<b>494,6</b>	<b>694,3</b>	<b>521,8</b>

T.B.: Tasa bruta x 100.000 habitantes

T.E.E.: Tasa estandarizada con la población europea x 100.000 habitantes

Tabla 5b  
TASAS DE INCIDENCIA POR LOCALIZACIÓN Y TERRITORIO HISTÓRICO  
MUJERES CAPV - 2006

Localización		ÁLAVA		GIPUZKOA		BIZKAIA	
		T.B.	T.E.E.	T.B.	T.E.E.	T.B.	T.E.E.
<b>C00-C14</b>	<b>LABIO, CAVIDAD ORAL Y FARINGE</b>						
00	Labio	1,3	0,8	0,3	0,2	1,5	0,6
01	Base de la lengua	0,0	0,0	0,3	0,2	0,9	0,7
02	Otras partes no especificadas de la lengua	5,2	4,1	1,4	1,2	1,5	1,2
03	Encías	2,0	1,5	0,9	0,4	0,9	0,6
04	Suelo de la boca	0,7	0,6	1,1	1,0	0,7	0,5
05	Paladar	0,0	0,0	0,3	0,1	0,0	0,0
06	Otras partes y no especificadas de la boca	0,0	0,0	0,3	0,1	1,2	0,7
07	Glándula parótida	1,3	1,0	0,6	0,4	0,5	0,5
08	Otras glándulas salivales mayores y no especificadas	0,0	0,0	0,3	0,1	0,5	0,4
09	Amígdala	0,0	0,0	0,3	0,3	0,7	0,4
10	Orofaringe	0,0	0,0	0,0	0,0	0,2	0,2
11	Nasofaringe	0,0	0,0	0,9	0,4	0,5	0,4
12	Seno piriforme	0,0	0,0	0,0	0,0	0,5	0,5
13	Hipofaringe	0,0	0,0	0,0	0,0	0,5	0,4
14	Otras loc. y las mal definidas de labio, cavidad	0,0	0,0	0,0	0,0	0,3	0,3
<b>C15-C26</b>	<b>APARATO DIGESTIVO</b>						
15	Esófago	1,3	0,5	1,7	1,5	0,9	0,4
16	Estómago	26,1	16,5	12,9	7,6	15,2	7,8
17	Intestino delgado	2,6	1,7	0,6	0,3	1,2	0,5
18	Colon	31,3	19,1	38,0	21,6	39,2	23,3
19	Unión rectosigmoidea	3,3	1,8	4,3	2,7	6,8	3,9
20	Recto	13,7	10,3	13,4	7,9	13,7	8,2
21	Ano y conducto anal	0,7	0,6	0,3	0,3	1,2	0,7
22	Hígado y conductos biliares intrahepáticos	6,5	4,1	3,2	1,9	7,3	3,5
23	Vesícula biliar	1,3	0,9	4,9	2,4	3,4	1,6
24	Otras partes y no especificadas del tracto biliar	2,0	0,9	2,6	1,2	3,9	2,0
25	Páncreas	7,8	3,7	12,6	7,0	13,7	7,5
26	Otras loc. y las mal definidas del ap. digestivo	2,0	0,8	1,4	0,9	2,1	0,8
<b>C30-C39</b>	<b>APARATO RESPIRATORIO</b>						
30	Fosa nasal & oído medio	1,3	0,9	0,3	0,3	0,2	0,1
31	Senos accesorios	0,7	0,6	0,6	0,5	0,5	0,3
32	Laringe	0,0	0,0	0,3	0,3	1,2	1,0
33	Tráquea	0,0	0,0	0,0	0,0	0,2	0,1
34	Bronquios y pulmón	17,6	13,1	18,6	14,2	21,2	16,3
37	Timo	0,0	0,0	0,3	0,3	0,3	0,2
38	Corazón, mediastino y pleura	0,7	0,6	1,1	0,6	1,4	0,8
39	Otras loc. y las mal definidas del ap. respiratorio	0,0	0,0	0,0	0,0	0,0	0,0
<b>C40-C41</b>	<b>HUESOS, ARTICULACIONES Y CARTÍLAGOS ART.</b>						
40	Huesos, artic. y cartílagos de extremidades	0,0	0,0	0,6	0,5	0,2	0,1
41	Huesos, artic. y cartílagos de otras partes y no espec.	0,7	0,6	1,4	0,9	0,9	0,4

Localización		ÁLAVA		GIPUZKOA		BIZKAIA	
		T.B.	T.E.E.	T.B.	T.E.E.	T.B.	T.E.E.
<b>C42</b>	<b>SIST. HEMATOPOYÉTICO Y RETÍCULO ENDOTELIAL</b>	<b>25,4</b>	<b>16,3</b>	<b>19,7</b>	<b>13,2</b>	<b>19,8</b>	<b>12,5</b>
<b>C44</b>	<b>PIEL</b>	<b>16,3</b>	<b>12,7</b>	<b>21,7</b>	<b>17,5</b>	<b>13,5</b>	<b>10,2</b>
<b>C47</b>	<b>NERVIOS PERIFÉRICOS Y SIST. NERVIOSO AUTÓNOMO</b>	<b>0,7</b>	<b>0,6</b>	<b>0,0</b>	<b>0,0</b>	<b>0,0</b>	<b>0,0</b>
<b>C48</b>	<b>PERITONEO Y RETROPERITONEO</b>	<b>2,6</b>	<b>1,6</b>	<b>1,7</b>	<b>1,2</b>	<b>0,7</b>	<b>0,4</b>
<b>C49</b>	<b>TJ. CONJUNT. SUB. Y OTROS TJ. BLANDOS</b>	<b>3,9</b>	<b>3,3</b>	<b>4,0</b>	<b>3,3</b>	<b>3,6</b>	<b>2,6</b>
<b>C50</b>	<b>MAMA</b>	<b>104,9</b>	<b>83,4</b>	<b>109,5</b>	<b>81,2</b>	<b>117,7</b>	<b>91,8</b>
<b>C51-C58</b>	<b>APARATO GENITAL FEMENINO</b>						
51	Vulva	3,3	2,1	4,6	2,8	3,1	2,0
52	Vagina	0,7	0,4	0,6	0,4	1,0	0,5
53	Cuello del útero	6,5	5,4	8,3	6,9	10,1	8,3
54	Cuerpo del útero	24,1	18,9	27,7	20,5	29,0	21,4
55	Útero & SAI	0,7	0,6	1,1	0,9	1,2	0,7
56	Ovario	9,1	7,3	12,9	8,4	12,8	9,3
57	Otros órg. genit. fem. y no especificados	2,0	1,4	0,9	0,6	1,2	0,6
58	Placenta	0,0	0,0	0,3	0,3	0,0	0,0
<b>C64-C68</b>	<b>APARATO URINARIO</b>						
64	Riñón	7,8	4,8	10,9	7,0	9,6	5,8
65	Pelvis renal	0,7	0,4	0,6	0,2	0,9	0,6
66	Uréter	0,0	0,0	0,0	0,0	0,3	0,2
67	Vejiga urinaria	13,0	7,5	7,4	4,1	9,6	5,3
68	Otros órg. urinarios y no especificados	0,0	0,0	0,3	0,2	0,3	0,3
<b>C69-C72</b>	<b>OJO, ENCÉFALO Y OTROS SNC</b>						
69	Ojos y anexos	0,7	0,6	0,3	0,3	1,2	0,5
70	Meninges	0,0	0,0	0,3	0,2	0,2	0,1
71	Encéfalo	6,5	6,2	7,7	5,9	10,6	8,1
72	Médula espinal, nerv. craneales y otras p. del SNC	0,0	0,0	0,3	0,3	0,2	0,3
<b>C73-C75</b>	<b>TIROIDES Y OTRAS GL. ENDOCRINAS</b>						
73	Glándula tiroides	9,8	8,4	12,0	9,8	7,5	5,7
74	Glándula suprarrenal	0,0	0,0	0,0	0,0	0,2	0,2
75	Otras glándulas endocr. y estructuras relacionadas	0,0	0,0	0,0	0,0	0,0	0,0
<b>C76</b>	<b>OTRAS LOCALIZACIONES MAL DEFINIDAS</b>	<b>1,3</b>	<b>0,9</b>	<b>1,1</b>	<b>0,43</b>	<b>0,9</b>	<b>0,7</b>
<b>C77</b>	<b>GANGLIOS LINFÁTICOS</b>	<b>8,5</b>	<b>6,1</b>	<b>10,3</b>	<b>6,7</b>	<b>11,1</b>	<b>8,2</b>
<b>C80</b>	<b>LOCALIZACIÓN PRIMARIA DESCONOCIDA</b>	<b>11,7</b>	<b>7,3</b>	<b>14,6</b>	<b>7,1</b>	<b>10,6</b>	<b>5,3</b>
<b>C00-C80</b>	<b>TODAS LAS LOCALIZACIONES</b>	<b>389,5</b>	<b>280,6</b>	<b>404,4</b>	<b>276,6</b>	<b>421,4</b>	<b>287,8</b>

T.B.: Tasa bruta x 100.000 habitantes

T.E.E.: Tasa estandarizada con la población europea x 100.000 habitantes

Tabla 6  
DISTRIBUCIÓN DE LOS CASOS POR TIPO HISTOLÓGICO AGRUPADO  
CAPV - 2006

CIE-0		Número	%
800	Neoplasias, SAI	1.209	10,53
801 - 804	Neoplasias epiteliales, SAI	637	5,55
805 - 808	Neoplasias de células escamosas	1.172	10,21
809-811	Neoplasias de células basales*	3	0,00
812 - 813	Papilomas y carcinomas células transicionales	578	5,04
814 - 838	Adenomas y adenocarcinomas	4.691	40,87
839 - 849	N. anexos cutáneos, mucoepidemoides, quísticas, mucinosas y serosas	296	2,58
850 - 854	Neoplasias ductales y lobulares	1.189	10,36
855 - 858	Neoplasias de células acinosas, epiteliales complejas y del timo	38	0,33
859-867	Neoplasias especializadas de las gónadas	2	0,02
868-871	Paragangliomas y neoplasias glómicas	2	0,02
872 - 879	Nevus y melanomas	285	2,48
880 - 905	Sarcomas y neoplasias de tejidos blandos y otras	201	1,75
906 - 910	Neoplasias de células germinales y trofoblásticas	59	0,51
912 - 916	Tumores de vasos sanguíneos	15	0,13
918 - 924	Neoplasias óseas y condromatosas	14	0,12
925	Neoplasias de células gigantes	1	0,01
935-937	Otros Tumores	3	0,03
938 - 948	Gliomas	147	1,28
949-952	Neoplasias neuroepiteliomatosas	3	0,03
953	Meningiomas	4	0,03
954-957	Tumores de las vainas nerviosas	1	0,01
958	T. células granulares y sarcomas alveolares de partes blandas	0	0,00
959 - 972	Linfomas de Hodgkin y No Hodgkin	443	3,86
973 - 976	Tumores de células plasmáticas e inmunoproliferativas	119	1,04
980 - 994	Leucemias	236	2,06
995 - 996	Trastornos mieloproliferativos crónicos	63	0,55
997 - 998	Otros trastornos hematológicos & sdrs. Mielodisplásicos	67	0,58
800 - 994	<b>TOTAL</b>	<b>11.478</b>	<b>100,00</b>