

CRÍTICA A LA PUBLICIDAD DE

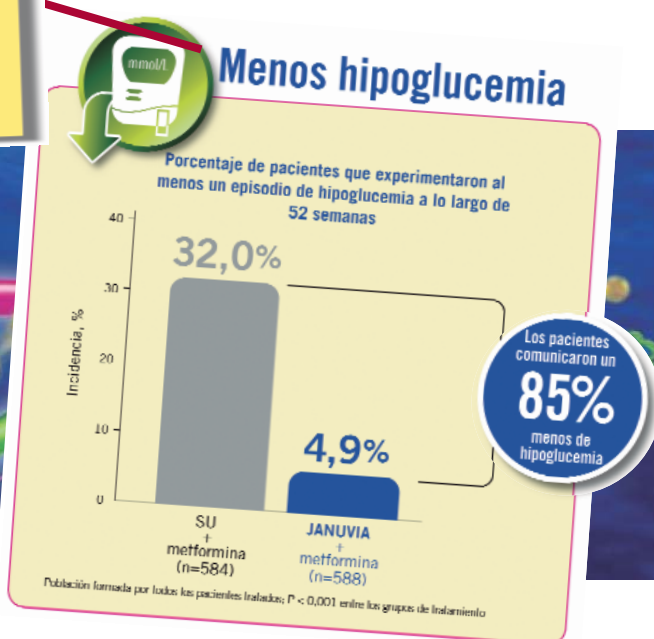
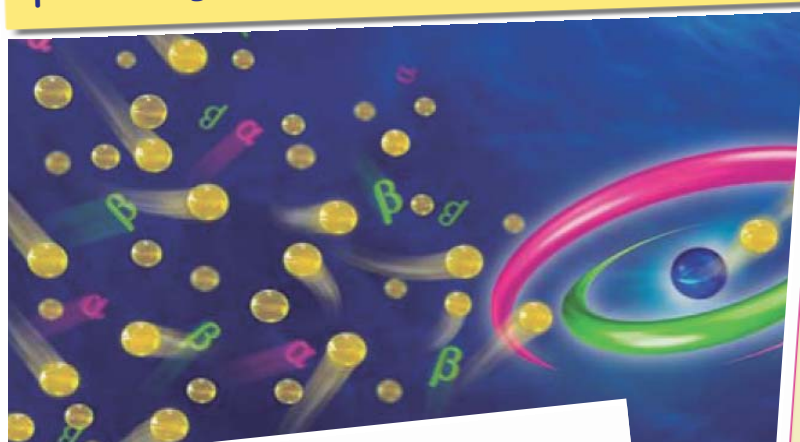
www.osanet.euskadi.net/cevime/es

▲ JANUVIA® (Sitagliptina)

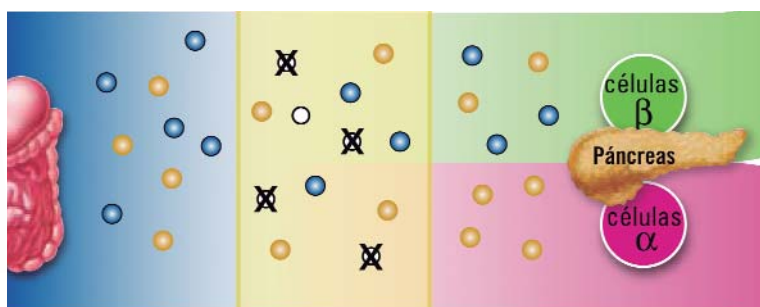
Sólo se han destacado aquellos aspectos de la promoción que, a nuestro juicio, son más criticables.

¡Cuidado! Hipoglucemia en otro estudio¹:
sitagliptina + glimepirida ± metformina: 12,2%
placebo + glimepirida ± metformina: 1,8%

Folleto promocional original: 11-08-JAN-2008-
E-3056-DA (11-2008-JAN-2007-W-1223190-DA)



Y "pérdidas"..., ¡por falta de eficacia! 14,6% vs 9,9%²



BIBLIOGRAFÍA

- Hermansen K, Kipnes M, Luo E, Fanurik D, Khatami H, Stein P. Efficacy and safety of the dipeptidyl peptidase-4 inhibitor, sitagliptin, in patients with type 2 diabetes mellitus inadequately controlled on glimepiride alone or on glimepiride and metformin. *Diabetes Obes Metab.* 2007;9(5) :733-45.
- Nauck MA, Meininger G, Sheng D, Terranella L, Stein PP. Efficacy and safety of the dipetidyl peptidase-4 inhibitor, sitagliptin, compared with the sulfonylurea, glipizide, in patients with type 2 diabetes inadequately controlled on metformin alone: a randomized, double-blind, non-inferiority trial. *Diabetes Obes Metab.* 2007;9: 194-205.

La evaluación de este medicamento se puede consultar en la ficha NME nº 139/2008 y su informe