



**EAEko OSASUN-PRESTAKUNTZA
ESPEZIALIZATUKO EGOILIARREI 2023an
EMANDAKO PRESTAKUNTZARI BURUZKO
GOGOBETETZE-INKESTA**

2023ko EKAINA

EUSKO JAURLARITZA



GOBIERNO VASCO

Sarrera eta helburuak

- Dokumentu honek, Euskal Autonomia Erkidegoan osasun prestakuntza egiten ari diren prestakuntza espezializatuko langile egoiliarren iritzia biltzen du; Osasun Departamentuko Lanbide Heziketa eta Garapen Zerbitzuak bilduta.
- Galdeketa horiek aplikatzen diren laugarren aldia denez (A, B eta C ereduak), datuak 2020ko, 2021eko eta 2022ko datuekin alderatzen dira. Hala ere, kasu batzuetan, emaitza horiek arretaz interpretatu behar dira, azpi-laginen tamaina dela eta.
- Osasun Saileko Irakaskuntza eta Garapen Profesionalerako Zerbitzuak zuzendu du galdera-sorten diseinua eta landa-lana. Emaitzak aztertzeko, Adimen Ikerketako talde teknikoaren laguntza izan du.

Metodologia

- Unibertsoa: osasun-prestakuntza espezializatuko 1767 egoiliar.
- Elkarrizketa mota: web inkesta, profesional bakoitzaren posta kontura bidalitako estekarekin. Gogorazleak gutxienez astean behin bidaltzen ziren, landa-bilketako prozesuan zehar.
- Landa-lana martxoaren 13etik apirilaren azken astera egin da.
- Hasierako parte-hartzea txikia izan zenez, beste astebete luzatu zen landa-lana, gogorazle bat bidali ondoren.
- Lagina: 968 inkesta beteta (597 modalitate globalean, 225 familiako medikuntzan eta 146 erizaintzan)
- Lagin-errorea: errore orokorra $\pm\%$ 2,16koa da gehienezko heterogeneotasun-kasuan; hala ere, datuen sakabanaketa aztertu ondoren, galdera bakoitzaren errore erreala askoz txikiagoa da.
- Anonimatua eta isilpekotasuna: elkarrizketatuen erantzunen erabateko anonimatua bermatu da, eta erantzunak taula estatistikoak egiteko bakarrik erabili dira.
- Kalitate kontrola: ISO 20252 Arauaren eta ICC/ESOMAR jokabide kodearen arabera.
- Galdera-sortak pertsonen gogobetetasuna neurtzen du, erantzun-eskala hau erabiliz:

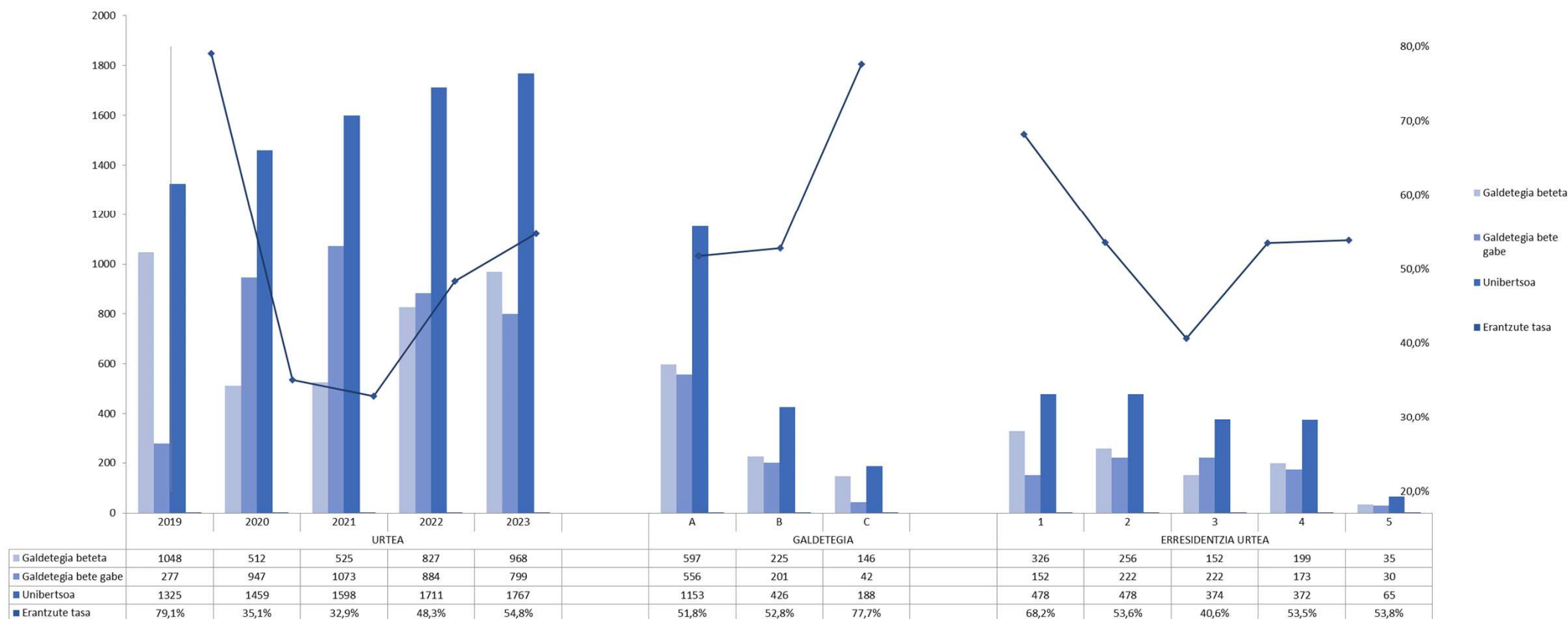
Erantzunen eskala

1	2	3	4	5
Balorazio okerrena		Bitarteko balorazioa		Balorazio hoberena

Laginaren berrikuspen metodologikoa

Erantzute tasa

- Jasotako inkesten ehunekoia unibertsoa guztizkoaren %54,8 da, ikerketa honetan ohikoa dena baino handiagoa.



A GALDEKETA – MODALITATE GLOBALA

B GALDEKETA – MODALITATEA FKM

C GALDEKETA – ERIZAINTZA MODALITATEA

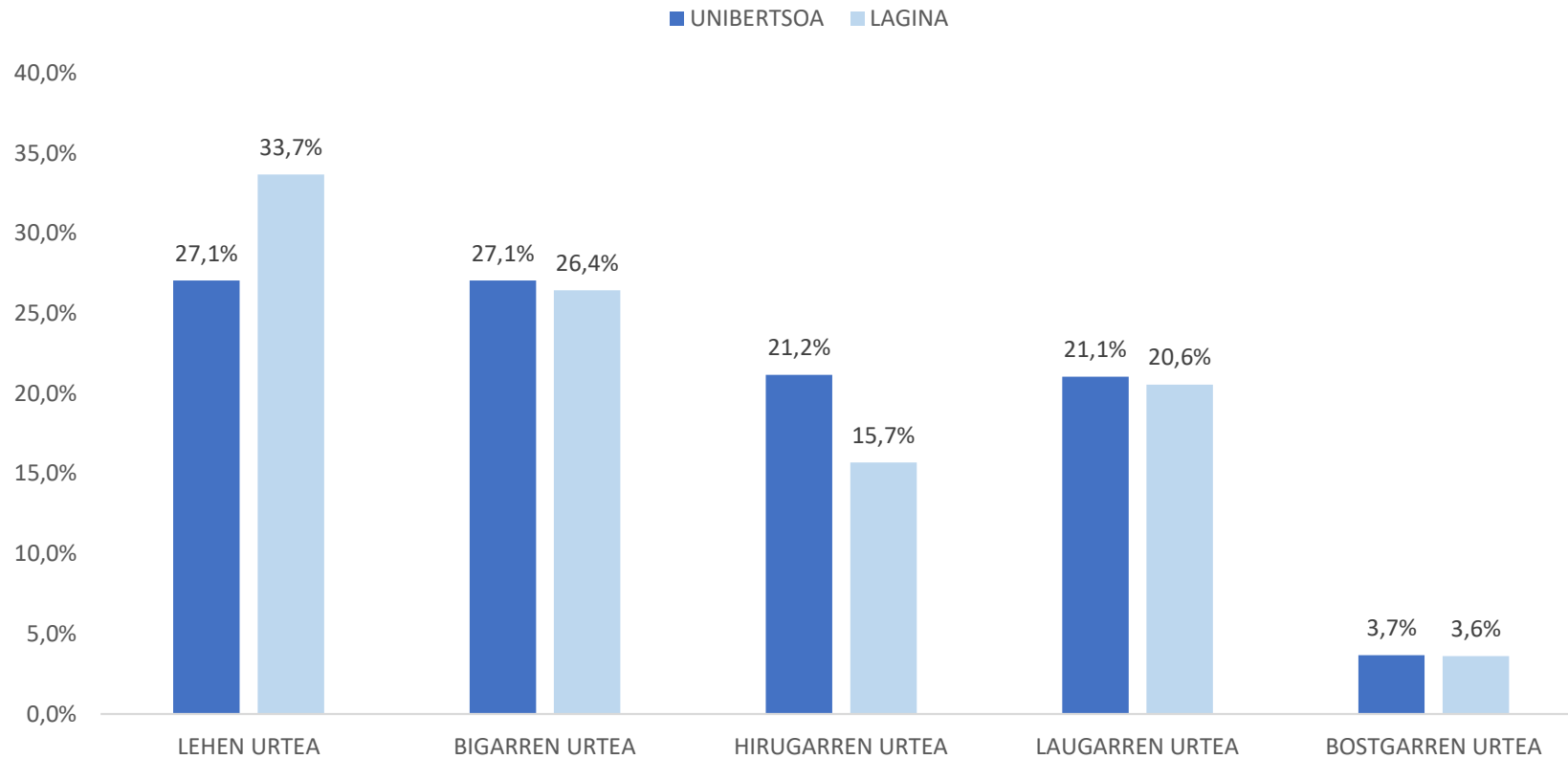
Laginaren adierazgarritasuna

Unibertso osora bideratu denez, lortutako laginaren eta unibertsoaren arteko doitze-maila kontrastatuko da aurretik aztertutako aldagaietatik haratago ezagutzen diren aldagaietan.

Horretarako, aldagai ezagunen maiztasun-banaketaren azterketa egiten da, bai unibertsoan bai laginean (irakaskuntza zentro, espezialitatea eta erresidentzia urtea). Era berean, hipotesi-testa ere egiten da, komeni den kasuan.

Laginaren adierazgarritasuna

UNIBERTSOAREN eta LAGINAREN banaketa



2023 urtea

Laginaren adierazgarritasuna

UNIBERTSOAREN ETA LAGINAREN ARTEKO KONPARAKETA GALDEKETAREN ARABERA

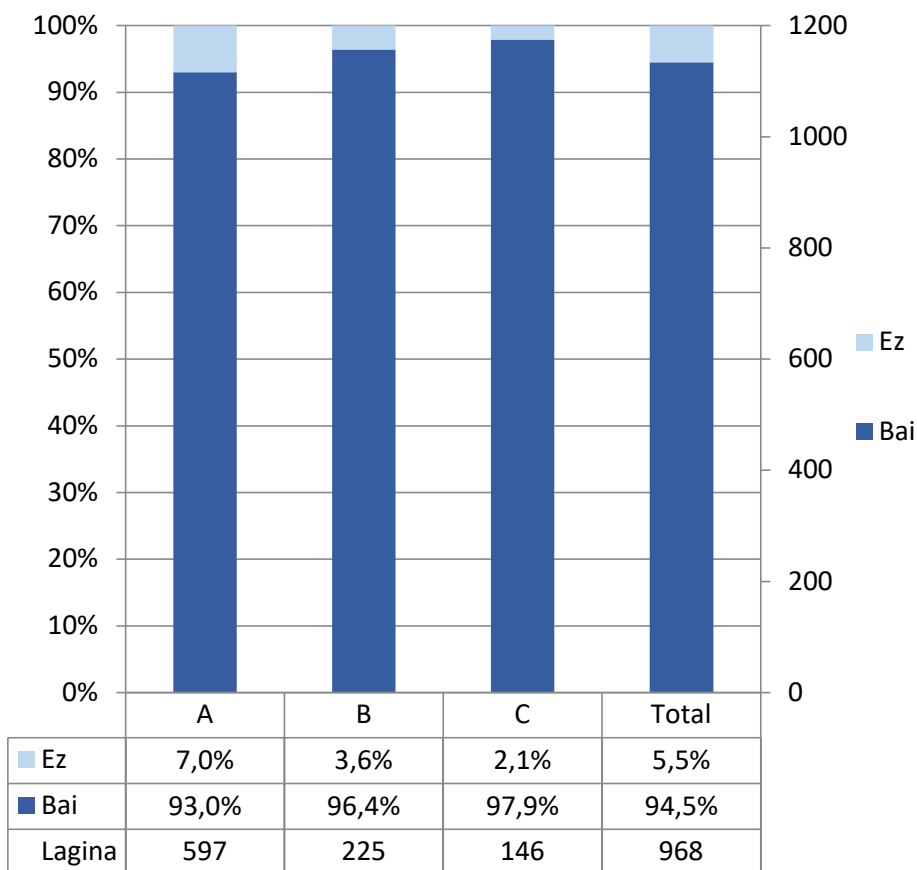
ADIERAZGARRITASUNA		
GALDETEGIA	UNIBERTSOA	LAGINA
A GALDEKETA – MODALITATE GLOBALA	65,3%	61,7%
B GALDEKETA – MODALITATEA FKM	24,1%	23,2%
C GALDEKETA – ERIZAINTZA MODALITATEA	10,6%	15,1%

Pertsonen asebetetze maila

Pertsonen asebetetze maila

- 2022an bezala, elkarrizketatuen gehiengoak banakako prestakuntza plana dutela adierazi zuten.
- Ikerketa honen hasieran, faktore hau pertsonen asebetetzea hobetzeko gakoa zela nabaritu zen.

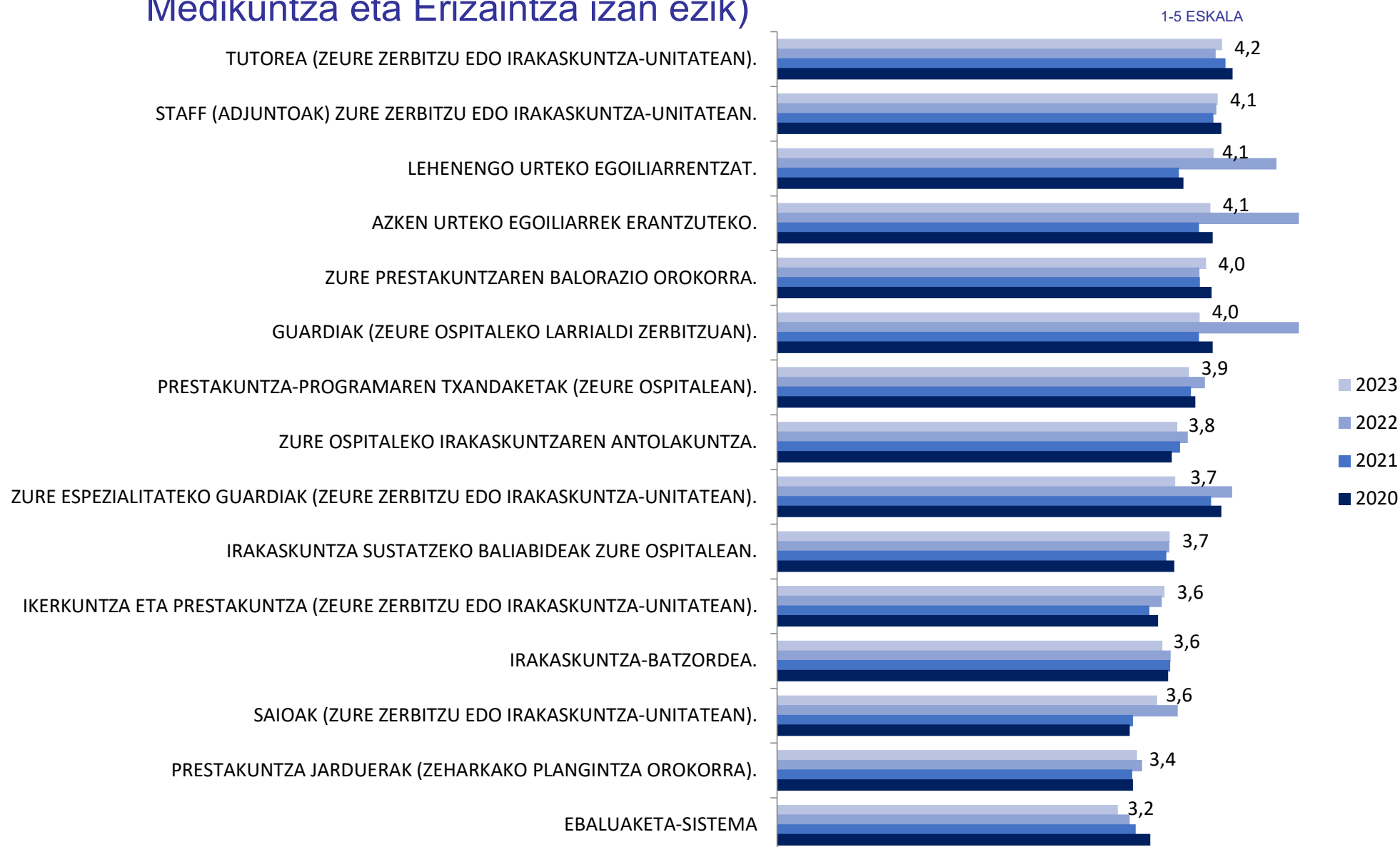
P0 Baduzu banakako prestakuntza-plana, helburuak eta egin beharreko jarduerak adierazten dituen



P0 Baduzu banakako prestakuntza-plana, helburuak eta egin beharreko jarduerak adierazten dituen? (saioak, txandaketak, guardiak eta bestelako prestakuntza jarduerak)		GALDETEGIA			
		A	B	C	Guztira
2019	Bai	95,0%	94,6%	98,8%	95,2%
	Ez	5,0%	5,4%	1,2%	4,8%
	Lagina	707	259	82	1048
2020	Bai	94,8%	95,9%	98,5%	95,5%
	Ez	5,2%	4,1%	1,5%	4,5%
	Lagina	348	98	66	512
2021	Bai	94,9%	91,4%	98,4%	94,7%
	Ez	5,1%	8,6%	1,6%	5,3%
	Lagina	356	105	64	525
2022	Bai	92,1%	94,9%	92,3%	92,7%
	Ez	7,9%	5,1%	7,7%	7,3%
	Lagina	532	177	117	826
2023	Bai	93,0%	96,4%	97,9%	94,5%
	Ez	7,0%	3,6%	2,1%	5,5%
	Lagina	597	225	146	968

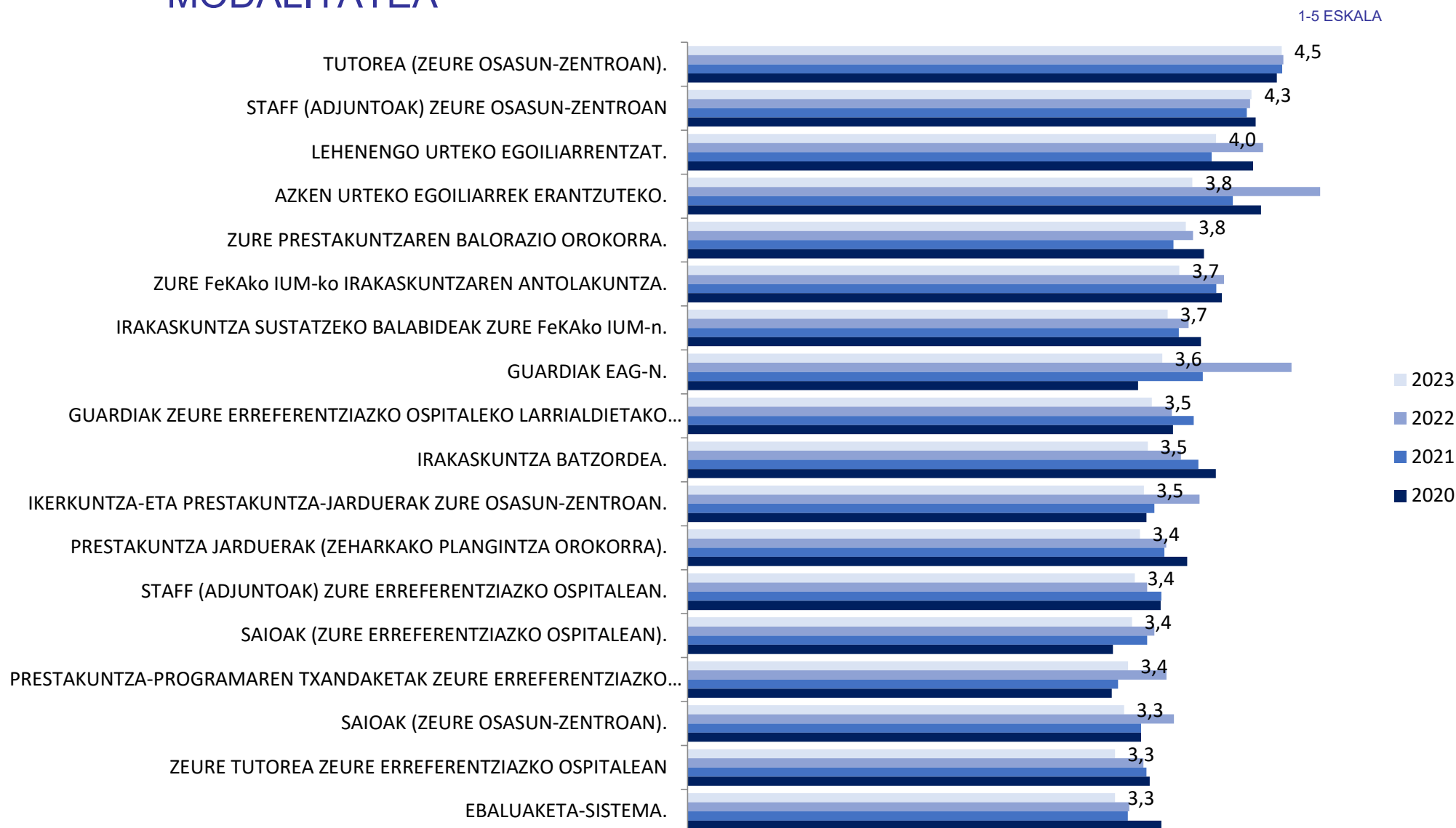
Pertsonen asebetetze maila

❖ A GALDEKETA – MODALITATE GLOBALA (Familia eta Komunitate Medikuntza eta Erizaintza izan ezik)



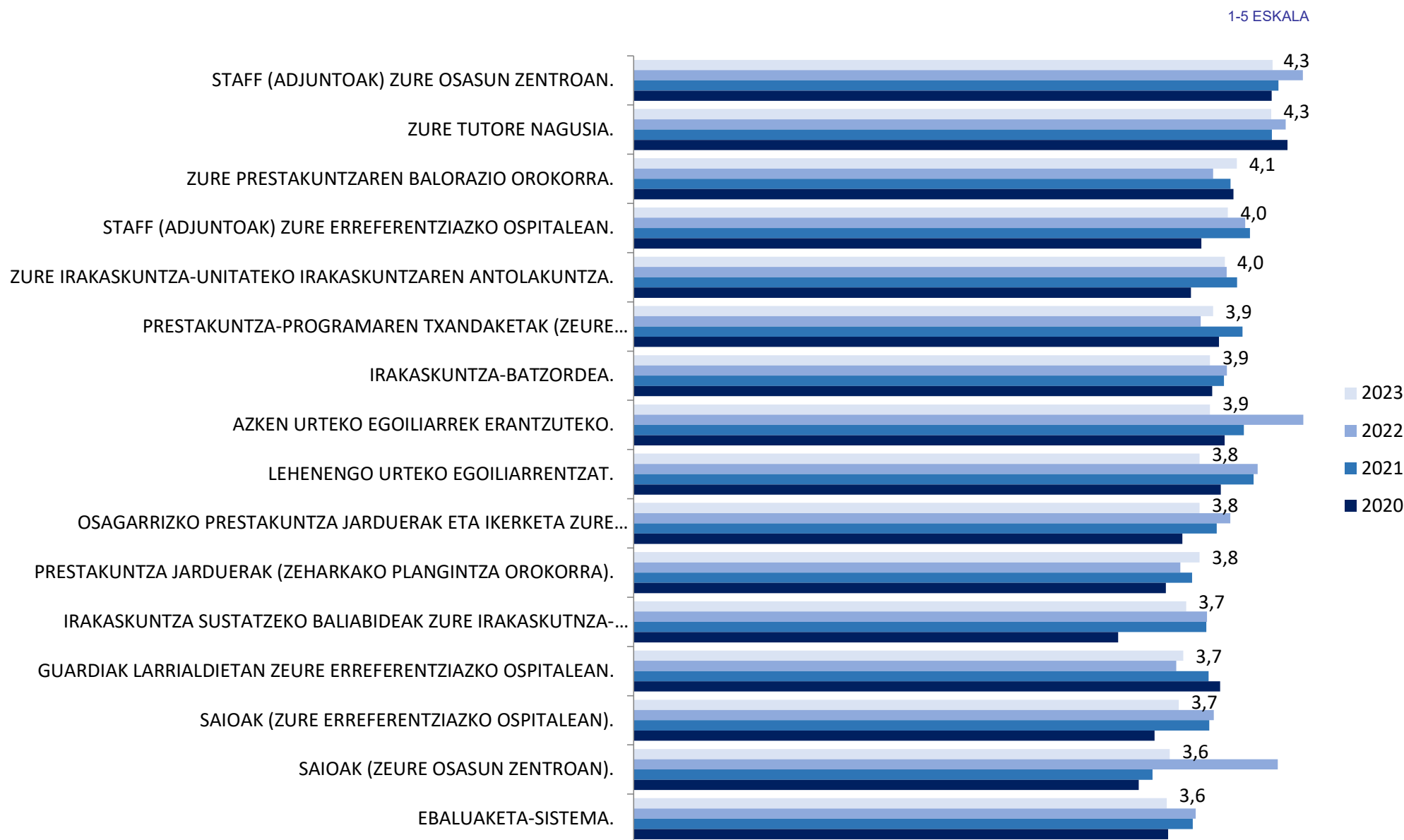
Pertsonen asebetetze maila

❖ B GALDEKETA– FAMILIA ETA KOMUNITATE MEDIKUNTZA MODALITATEA



Pertsonen asebetetze maila

❖ C GALDEKETA – ERIZAINTZA MODALITATEA



Pertsonen asebetetze maila

ESPEZIALITATEEN arabera, gehienek batez bestekotik gorako balorazioa lortu dute prestakuntza programa betetzearen epigrafean. Batez bestekoa jaitsi den arren, ez da oso kalifikazio baxurik ageri.

ESPECIALIDAD	Balora ezazu egoiliar-urte honetarako, zure irakaskuntza-programaren betetze maila		
	2021	2022	2023
ALERGOLOGIA	4,2	4,0	4,0
ANALISI KLINIKOAK	4,1	4,3	4,3
ANATOMIA PATOLOGIKOA	4,3	3,8	4,0
ANESTESIA ETA BIZKORKETA	4,5	4,0	4,4
ANGIOLOGIA ETA KIRURGIA BASKULARRA	5,0	3,9	3,4
DIGESTIO-APARATUA	3,8	4,1	4,1
BIOQUIMIKA KLINIKOA	5,0	4,0	4,0
KARDIOLOGIA	4,5	4,1	3,8
KIRURGIA KARDIOBASKULARRA		4,0	.
KIRURGIA OROKORRA ETA DIGESTIO-APARATUKOAK	3,8	3,9	4,1
AURPEGI-MASAILETAKO KIRURGIA	3,3	3,5	4,0
TRAUMATOLOGIA ETA ORTOPEDIKO KIRURGIA	3,3	4,0	3,7
KIRURGIA PEDIATRIKOA	3,0	3,8	3,7
KIRURGIA PLASTIKOA, ESTETIKOA ETA KONPONTZAILA	4,3	4,3	4,3
TORAXEKO KIRURGIA	4,5	5,0	5,0
MEDIKUNTZA ETA KIRURGI DERMATOLOGIA ETA B.	4,4	3,9	4,4
ENDOKRINOLOGIA ETA NUTRIZIOA	4,6	4,4	4,2
BURU OSASUNAREN ERIZAINZTA	4,5	4,4	4,5
LANAREN ERIZAINZTA	3,5	3,5	3,9
FAMILIA ETA KOMUNITATEAREN ERIZAINZTA	3,0	3,9	4,0
ERIZAINZTA GERIATRIKOA	3,0	4,0	3,3
ERIZAINZTA OBSTETRIKO GINEKOLOGIKOA (EMAGINA)	4,0	3,9	4,1
ERIZAINZTA PEDIATRIKOA	4,1	3,9	4,2
OSPITALEKO FARMAZIA	4,0	4,0	3,9
HEMATOLOGIA ETA HEMOTERAPIA	3,7	4,3	4,2

ESPECIALIDAD	Balora ezazu egoiliar-urte honetarako, zure irakaskuntza-programaren betetze maila		
	2021	2022	2023
INMUNOLOGIA	4,5	4,0	5,0
LANAREN MEDIKUNTZA	3,4	4,1	3,9
FAMILIA ETA KOMUNITATEAREN MEDIKUNTZA	3,7	3,8	3,8
MEDIKUNTZA FISIKOA ETA ERREHABILITAZIOA	5,0	4,2	4,1
MEDIKUNTZA INTENSIBOA	3,9	4,3	4,1
BARNE-MEDIKUNTZA	3,8	3,8	3,9
MEDIKUNTZA NUKLEARRA	3,8	3,6	3,6
PREBENTZIO MEDIKUNTZA ETA OSASUN PUBLIKOA	3,7	3,3	4,3
MIKROBIOLOGIA ETA PARASITOLOGIA	3,3	3,9	4,6
NEFROLOGIA	4,4	4,5	4,3
NEUMOLOGIA	4,0	3,9	4,0
NEUROKIRURGIA	3,0	4,3	4,1
NEUROFISIOLOGIA KLINIKOA	4,0	5,0	4,5
NEUROLOGIA	4,2	4,4	4,0
OBSTETRIZIA ETA GINEKOLOGIA	3,9	3,8	4,1
OFTALMOLOGIA	4,0	4,4	4,1
ONKOLOGIA MEDIKOA	3,6	3,4	3,9
ONKOLOGIA ERRADIOTERAPIKOA	4,0	4,7	4,6
OTORRINOLARINGOLOGIA	3,5	4,0	3,1
PEDIATRIA ETA HAREN ARLO ESPEZIFIKOAK	3,9	4,1	4,0
PSIKOLOGIA KLINIKOA	4,8	4,1	4,4
PSIKIATRIA	4,3	3,9	4,0
ERRADIODIAGNOSTIKOA	4,3	4,0	4,4
ERREUMATOLOGIA	4,0	4,3	4,7
UROLOGIA	3,9	3,7	4,1

Pertsonen asebetetze maila

Espezialitateen arabera, distantzia handia agertzen da balorazioen artean.

ESPECIALIDAD	Balora ezazu egoiliar-urte honetan jaso duzun prestakuntzarekin duzun gogobetetasuna		
	2021	2022	2023
ALERGOLOGIA	4,0	4,2	3,9
ANALISI KLINIKOAK	4,1	3,8	4,5
ANATOMIA PATOLOGIKOA	3,8	3,8	3,5
ANESTESIA ETA BIZKORKETA	4,3	4,0	4,3
ANGIOLOGIA ETA KIRURGIA BASKULARRA	5,0	3,6	2,7
DIGESTIO-APARATUA	3,9	4,0	4,1
BIOQUIMIKA KLINIKOA	5,0	4,0	4,0
KARDIOLOGIA	4,2	3,8	3,4
KIRURGIA KARDIOBASKULARRA		4,0	.
KIRURGIA OROKORRA ETA DIGESTIO-APARATUKOAK	3,7	3,9	3,9
AURPEGI-MASAIETAKO KIRURGIA	3,0	3,0	3,7
TRAUMATOLOGIA ETA ORTOPEDIKO KIRURGIA	3,5	3,8	3,8
KIRURGIA PEDIATRIKOA	3,0	3,8	3,3
KIRURGIA PLASTIKOA, ESTETIKOA ETA KONPONTZAILEA	4,3	4,0	4,3
TORAXEKO KIRURGIA	3,5	5,0	5,0
MEDIKUNTZA ETA KIRURGI DERMATOLOGIA ETA B.	4,4	4,0	4,1
ENDOKRINOLOGIA ETA NUTRIZIOA	4,4	4,4	4,1
BURU OSASUNAREN ERIZAINZA	4,3	4,2	4,4
LANAREN ERIZAINZA	3,0	3,7	3,7
FAMILIA ETA KOMUNITATEAREN ERIZAINZA	3,3	3,7	3,8
ERIZAINZA GERIATRIKOA	3,0	3,0	3,3
ERIZAINZA OBSTETRIKO GINEKOLOGIKOA (EMAGINA)	3,6	3,6	3,9
ERIZAINZA PEDIATRIKOA	4,0	3,8	3,8
OSPITALEKO FARMAZIA	4,0	3,8	3,8
HEMATOLOGIA ETA HEMOTERAPIA	3,7	4,2	4,2

ESPECIALIDAD	Balora ezazu egoiliar-urte honetan jaso duzun prestakuntzarekin duzun gogobetetasuna		
	2021	2022	2023
INMUNOLOGIA	4,0	4,0	4,7
LANAREN MEDIKUNTZA	3,2	3,7	3,9
FAMILIA ETA KOMUNITATEAREN MEDIKUNTZA	3,7	3,8	3,8
MEDIKUNTZA FISIKOA ETA ERREHABILITAZIOA	4,7	4,1	4,1
MEDIKUNTZA INTENTSIBOA	3,8	4,4	3,9
BARNE-MEDIKUNTZA	3,8	3,7	3,8
MEDIKUNTZA NUKLEARRA	4,5	3,8	3,6
PREBENTZIO MEDIKUNTZA ETA OSASUN PUBLIKOA	4,0	3,1	4,0
MIKROBIOLOGIA ETA PARASITOLOGIA	3,7	4,0	4,6
NEFROLOGIA	4,3	4,4	4,3
NEUMOLOGIA	4,0	3,4	3,7
NEUROKIRURGIA	3,0	4,0	4,0
NEUROFISIOLOGIA KLINIKOA	4,0	5,0	3,5
NEUROLOGIA	4,1	4,2	4,2
OBSTETRIZIA ETA GINEKOLOGIA	4,1	3,7	4,2
OFTALMOLOGIA	4,2	4,1	4,2
ONKOLOGIA MEDIKOA	3,5	3,2	3,8
ONKOLOGIA ERRADIOTERAPIKOA	3,6	4,1	4,6
OTORRINOLARINGOLOGIA	3,9	4,0	3,3
PEDIATRIA ETA HAREN ARLO ESPEZIFIKOAK	3,9	4,1	3,8
PSIKOLOGIA KLINIKOA	4,8	4,0	4,2
PSIKIATRIA	4,1	3,7	3,9
ERRADIODIAGNOSTIKOA	4,1	4,0	4,2
ERREUMATOLOGIA	4,0	4,3	4,7
UROLOGIA	3,8	3,8	4,1

Ondorioak

Laginari dagokionez

- Aurreko urteetako osasun baldintzek erantzun orokorraren tasa handiagoa ekarri dute. Desbideratze edo gainaurkezpen handiena modalitate globalean izan da.
- Aurreko urteetan bezala, gutxiengo batek esan du ez duela trebakuntza-plan pertsonalizaturik, eta ez da hain ohikoa erizaintzan.
- Oro har, 2023tik 2022ra jaitsi da gogobetetze-maila, eta aurreko urteetako antzeko balioetara itzultzen da.

Emaitzei dagokienez

Gogobetetasunaren adierazle globalak handiak dira, nahiz eta desberdintasunak dauden irakaskuntza zentro, unitate eta prestakuntzaren alderdien artean; hauek, desberdintasun handiak sortzen dituzte beste batzuen aldean. Horrek arreta eskatzen du. Adibidez:

- **Modalitate orokorren**, gogobetetze-maila txikiena zeharkako planarekin, irakaskuntza-batzordearekin eta ebaluazio-sistemarekin lortzen da. Aldiz, balorazio onena ematen zaie larrialdietako zerbitzuko guardiei, irakaskuntza unitateko tutore nagusiari eta irakaskuntza unitateko laguntzaileei.
- **Familia-medikuntzaren modalitatean**, ondoen baloratutakoa osasun-zentroko tutorea eta osasun-zentroko albokoak dira, eta okerrena ebaluazio-sistema, erreferentziako ospitaleko tutorea eta osasun-zentroko saioak.
- **Erizaintza modalitatean**, egoera antzekoa da: ondoen baloratutakoa egoitzaren balorazio orokorra (azken urtea) eta osasun zentroan erantsitako pertsonak dira. Gutxien baloratutakoa: osasun zentroko albokoak, tutore nagusia eta prestakuntzaren balorazio orokorra.

Emaitzei dagokienez

- Zenbait espezialitatetan, gogobetetze-maila orokorra batezbestekoa baino handiagoa da. Eta laginen arabera, praktika onaren erreferentzia gisa har daitezkeela.
- Nolanahi ere, espezialitate guztietan batez besteko balorazioa 3 da gutxienez, balorazio positiboak (3 edo gehiago) eta negatiboak bereizten dituen.